



وزارة التربية

إدارة الشؤون التعليمية

مراقبة الامتحانات وشؤون الطلبة

نموذج الإجابة

المرحلة المتوسطة

الفترة الدراسية الرابعة

المادة : العلوم

المنهج الكامل

الصف : التاسع

العام الدراسي

2016 / 2015

محافظة مبارك الكبير التعليمية

المجال الدراسي: علوم

الزمن : ساعتان

عدد الصفحات : 6

وزارة التربية

الإدارة العامة لمنطقة مبارك الكبير التعليمية

التوجيه الفني للعلوم

امتحان المنهج الكامل في مادة العلوم للصف التاسع

للعام الدراسي (2015/2016 م)

50

أولاً : الأسئلة الموضوعية ( 30 درجة )

السؤال الأول :

اختر الإجابة الصحيحة علمياً لكل من العبارات التالية بوضع علامة (✓) في المربع المقابل لها : ( 1x8 )

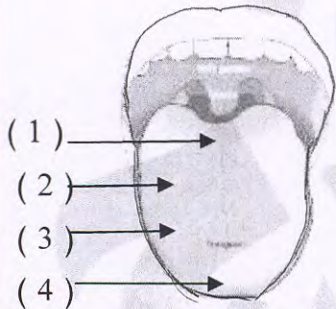
8

1 - نسيج في جلد الإنسان خلاياه تغطي جميع أسطح الجسم هو النسيج :

العصبي  الطلائى  العضلي  الضام

2 - جزء اللسان الأكثر إحساساً بطعم الحلاوة في الرسم المقابل يمثلته الرقم :

( 1 )  ( 2 )  ( 3 )  ( 4 )



3 - يرمز لعنصر الكالسيوم بالرمز :

Co  C  Ca  Cl

4 - من اضطرابات الجسم التي قد تحدث بسبب التعرض الزائد للإشعاع هو :

الربو  الاسقربوط  اللوكيميا  الروماتيزم

5 - يكون الصوت أسرع ما يمكن عند انتقاله خلال :

الماء  الزجاج  الهواء  الكحول

6 - الحيوان الذي يتواصل عن طريق الموجات تحت الصوتية هو :

الفيل  الحوت  الدلفين  الكلب

7 - جميع الأجسام التالية مضيئة عدا :

الشمس  الشموع  القمر  مصابيح النيون

8 - واحد مما يلي يعتبر من الموارد غير المتجددة :

الألومنيوم  الماء  الرياح  الشمس

يتبع الصفحة الثانية

**السؤال الثاني : أكمل كل من العبارات التالية بما يناسبها علمياً :- (1 x 6)**

6

- 1- الصيغة الكيميائية لجزئ الماء هي  $H_2O$ ..... ١١٠ ص  
١ ح.
- 2- تنتقل الطاقة المشعة من الشمس إلى الأرض عن طريق ..الإشعاع..... ١٥٥ ص  
١ ح.
- 3- وحدة قياس التردد هي الهرتز.  $Hz$ ..... ١٠٠ ص  
٢ ح.
- 4- ينتقل الصوت في الهواء على شكل موجة ...طولية..... ١٠٧ ص  
٢ ح.
- 5- أفضل المصابيح الضوئية لإنارة الطرق والشوارع هي مصابيح ضوء ..الفلوروسنت..... ١٦٢ ص  
٢ ح.
- 6- اختراع ساعد على تحويل الطاقة الشمسية إلى طاقة كهربائية هو الخلية الشمسية. المصنوعة من السيليكون ١٩٤ ص  
٢ ح.

**السؤال الثالث : أكتب بين القوسين كلمة ( صحيحة ) للكلمة الصحيحة وكلمة ( خطأ ) للكلمة غير**

**الصحيحة علمياً في كل مما يأتي: (1 x 6)**



1. الأكسدة و الاختزال عمليتان متلازمتان . ١١١ ص  
١ ح.
2. الهواء الدافئ أكثر كثافة من الهواء البارد . ١٥٥ ص  
١ ح.
3. يحتاج الضوء إلى وسط مادي لكي ينتقل من مكان إلى آخر . ٩٤ ص  
٢ ح.
4. يحدث الرنين عندما يكون تردد موجات الصوت يساوي تردد الجسم المحدث للصوت . ١١٦ ص  
٢ ح.
5. تقوم الأذن الوسطى بتجميع الموجات الصوتية . ١٢١ ص  
٢ ح.
6. الصدى أضعف من الصوت الأصلي . ١٢٤ ص  
٢ ح.

**السؤال الخامس: في الجدول التالي اختر العبارة أو الشكل من المجموعة ( ب ) وأكتب رقمها أمام ما**

6



يناسبها من عبارات المجموعة ( أ ) : ( 1 x 6 ) :

الرقم	المجموعة ( أ )	المجموعة ( ب )
( ٢ )	- نوع الرافعة المستخدمة عند استخدام الذراع لشرب شيء ما.	1- النوع الأول
( ١ )	- نوع الرافعة المستخدمة عند رفع وخفض الرأس.	2- النوع الثاني 3- النوع الثالث
( ١ )	- طبقة تحلق معظم الطائرات في القسم المنخفض منها .	1- الستراتوسفير
( ٣ )	- طبقة تحترق فيها معظم النيازك مخلفة ذيولاً مضيئة .	2- التروبوسفير 3- الميزوسفير
( ٢ )	- فحم تكون نسبة الكربون فيه 40 % .	1- الفحم البيتوميني
( ٣ )	- فحم تكون نسبة الكربون فيه 90 % .	2- اللجنيت 3- الأنثراسيت

**السؤال الخامس : اكتب بين القوسين الاسم أو المصطلح العلمي الذي تدل عليه كل من العبارات التالية:**

( 1 x 4 )

4

- 1- استجابة بسيطة لأحد المؤثرات .
- 2- مجموع كتل المواد المتفاعلة يساوي مجموع كتل المواد الناتجة عن التفاعل .
- 3- حالة الجو المميزة لمنطقة ما في فترة زمنية طويلة .
- 4- وصف لمدى حدة أو غلظة الصوت كما تبدو لمستمع ما .

يتبع الصفحة الرابعة

**ثانياً : الأسئلة المقالية (20 درجة)**

8

**السؤال السادس ( أ ) صنف في الجدول التالي: ( 0.5 x 4 )**

ص ٦٥ ح ( الزهري - الإيدز - الأنفلونزا - السل )

2

الأمراض البكتيرية	الأمراض الفيروسية
...الزهرنجي... (ج)	...الإيدز... (ج)
...السل... (ج)	...الأنفلونزا... (ج)



مملكة الأردن الكبرى التعليمية  
التوجيه الفني للعلوم

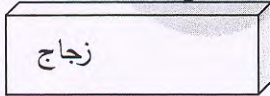
**السؤال السادس ( ب ) ماذا يحدث في الحالات التالية ؟ ( 1 x 3 )**

١٦١ ص ١٢  
1- لدرجة حرارة الأرض عند انعدام غاز ثاني أكسيد الكربون في الغلاف الجوي .  
١  
...تصبح درجة حرارة الأرض... (ج) ...أو... (ج) ...تتخفف... (ج) ...وتصبح الأرض باردة جداً

3

٧٤ ص ٢٠  
2- لدرجة حرارة المنطقة المصابة عند دخول البكتيريا خلالها .  
...تتبع درجة حرارة المنطقة... (ج) ...المصابة... (ج)

شعاع ضوئي  
هواء



١٦٩ ص ٢٠  
3- للشعاع الضوئي الموضح بالرسم المقابل .  
١  
...يفتح... (ج) ...عن... (ج) ...أو... (ج) ...ينكسر الشعاع... (ج) ...أو... (ج) ...تتغير سرعته واتجاهه

3

**السؤال السادس ( ج ) أكمل جدول المقارنة التالي: - ( 0.5 x 6 )**

وجه المقارنة	العظم الاسفنجي	العظم المدمج
الوزن	...أخف... (ج)	...أثقل... (ج)
وجه المقارنة	الأنثى	الذكر
الهرمون المسئول عن علامات البلوغ	الديستروجين... (ج)	التستوستيرون... (ج)
وجه المقارنة	المرأة المحدبة	المرأة المقعرة
جهة انحناء السطح العاكس	...الخارج... (ج)	...الداخل... (ج)

12



السؤال السابع ( أ ) أذكر اثنتين من كل مما يلي : ( 1 x 2 )

1- مصادر بيانات الطقس

أ - ... مجربات الطقس... (1) ... ب - ... بالحيات الطبيعية... (1) ...  
أو رادار الطقس أو الأقمار الصناعية الخاصة بالطقس .

السؤال السابع ( ب ) واحد مما يلي لا ينتمي للمجموعة ضع تحته خط مع ذكر السبب ( 1 x 2 )

1- هرمون النمو - الهرمون محفز الغدة الدرقية - هرمون الأنسولين - الهرمون منشط الأجهزة التناسلية  
السبب : ... لأنه يفرز من البنكرياس... والباقي من الغدة المنجمية...

2- مشاكل في البصر - صعوبة مقاومة الأمراض - مشاكل في السمع - بداية التدهور التدريجي  
السبب : ... لأنها من خصائص مرحلة البلوغ... والباقي من خصائص مرحلة الطفولة...

السؤال السابع ( ج ) علل لما يأتي تعليلاً علمياً سليماً : ( 1 x 3 )

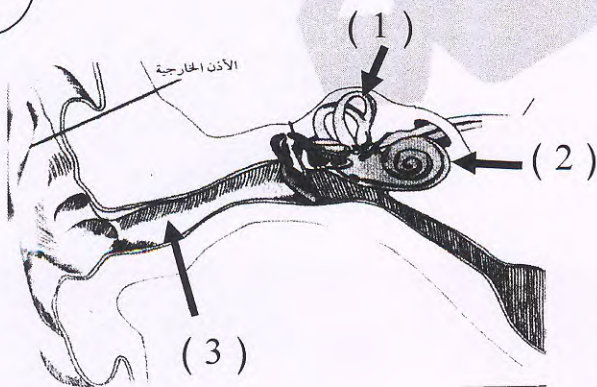
1 - كثرة الثنيات أو التلافيف في سطح الكرة المخية .  
... لزيادة مساحتها ببطء الكبر . المخية . وبالتالي تزيد كفاءة الخلايا العصبية .

2 - حدوث الدورة التكاثرية أو الشهرية في جسم أنثى الإنسان .  
بمسببات التبويض . تخليق هرمون البروجستيرون . وبالتالي زيادة كفاءة الخلايا العصبية .

3 - لا تتلف فتيل مصابيح التنجستين - الهالوجين بسرعة .  
بمسببات وجود بخار الهالوجين . الذي يجعل من تآكل الفيل... ..

السؤال السابع ( د ) ادرس الرسومات التالية جيداً ثم أجب عن المطلوب :

5

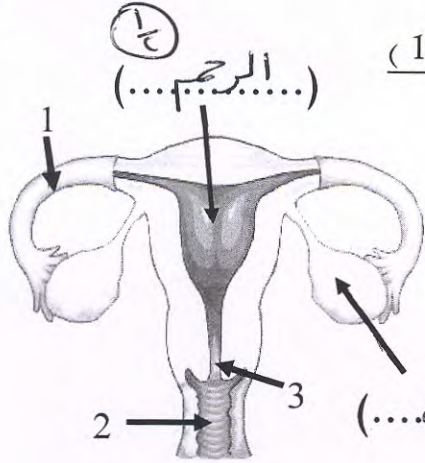


1- الشكل المقابل يوضح تركيب الأذن ( 1 x 2 )

أ- الجزء الذي يحوي نهايات عصبية حسية خاصة بالسمع يمثلها الرقم ( ١ )

ب- الجزء الذي يحوي مستقبلات حركية خاصة بإتزان الجسم يمثلها الرقم ( ١ )

2- الشكل المقابل يوضح الجهاز التناسلي الأنثوي في الإنسان: ( 1 x 2 )

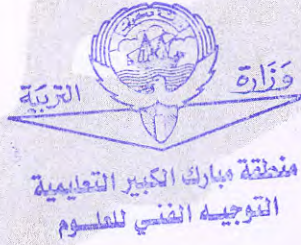


٢٠١٧٤٥

أ- أكمل البيانات على الرسم

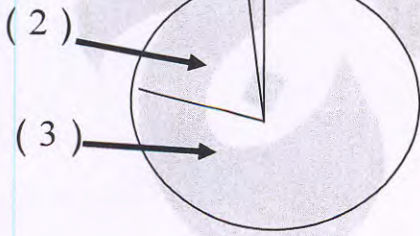
ب- الجزء الذي تحدث فيه عملية الإخصاب يمثلته الرقم (.....) ١

١/٣ (.....) البويضات



2- الشكل المقابل يوضح نسب الغازات المكونة للهواء الجوي: ( 0.5 x 2 )

١٢٠١٤٩٥



أ- الغاز الذي تحتاجه الكائنات الحية لبناء البروتين يمثلته الرقم (.....) ٣

ب- الغاز الذي تحتاجه الكائنات الحية للتنفس يمثلته الرقم (.....) ١

انتهت الأسئلة

مع تمنياتنا لكم بالنجاح والتوفيق